

O Fundo

O fundo é classificado como ações e aloca pelo menos 97% de seus recursos em cotas do fundo de investimento ALASKA BLACK MASTER FUNDO DE INVESTIMENTO EM AÇÕES - BDR NÍVEL I, que procura gerar resultados consistentes e superiores através de investimentos majoritariamente em empresas, além de poder atuar nos mercados de câmbio, juros, índice e se utilizar de derivativos sem limites pré-estabelecidos em relação ao seu patrimônio líquido, além dos ativos elencados no artigo 56 da Resolução CVM n. 175/2022.

O Público Alvo

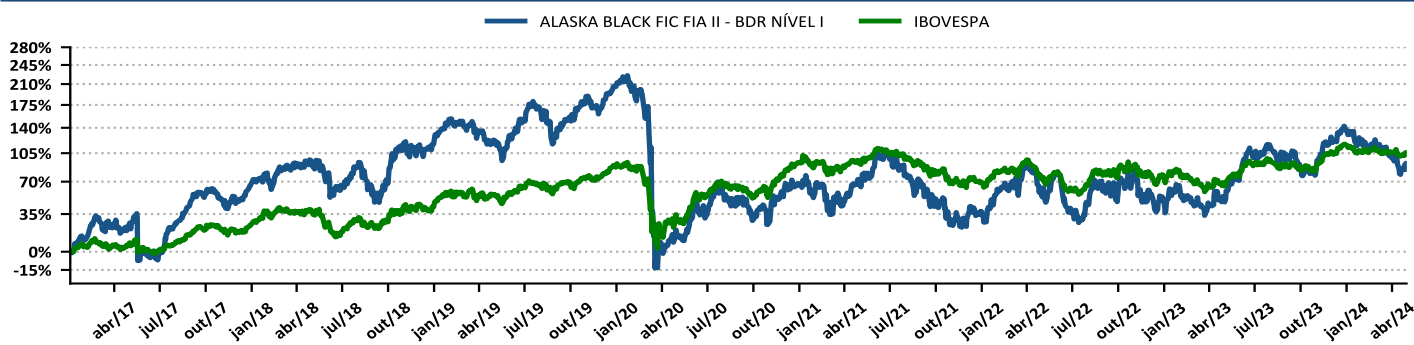
O fundo é destinado ao público em geral, observando os valores mínimos de aplicação inicial, permanência, de movimentação mínima tanto para aplicações quanto resgates. Contas com saldo acima de 250 mil reais não podem realizar novas aplicações.

Política de Investimentos

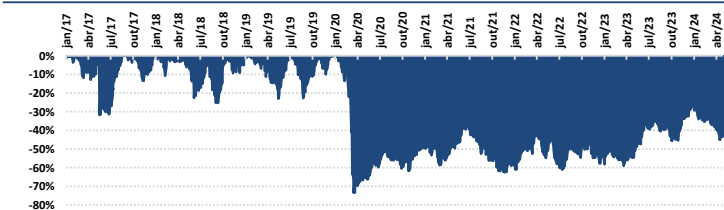
O fundo investido tem como estratégia alocar a maior parte do capital em ações de empresas selecionadas através de análise fundamentalista e modelos proprietários. São escolhidas aquelas com potencial de valorização a médio e longo prazos, ajustado pelo risco incorrido. O fundo pode atuar também nos mercados de câmbio, juros, índice e se utilizar de derivativos sem limites pré-estabelecidos em relação ao seu patrimônio líquido, além dos ativos elencados no artigo 56 da Resolução CVM n. 175/2022.

Estatísticas		Informações Operacionais		Dados Bancários	
Rentabilidade anualizada	8,78%	Início do Fundo	03/01/2017	Favorecido	ALASKA BLACK FIC FIA II - BDR NÍVEL I
Volatilidade	46,91%	Taxa de Administração	1,85% + 0,15% a.a. (Fundo Master)	CNPJ	26.648.868/0001-96
Patrimônio Líquido (R\$)	219.181.462	Taxa de Performance	20% sobre o que exceder o IBOVESPA	Banco	BTG PACTUAL (208)
PL Médio 12 meses (R\$)	271.309.638	Aplicação Inicial	R\$ 1.000,00	Agência	001
PL Médio do Mês (R\$)	228.854.708	Movimentação Mínima	R\$ 500,00	Conta Corrente	28876-1
Cota de Aplicação	D+1	Saldo Mínimo	R\$ 1.000,00	Tributação	Fundo de Ações
Cota de Resgate	D+30 (corridos)	Horário Limite de Movimentações	De acordo com o distribuidor	Tipo ANBIMA	Ações Livre
Pagamento de Resgate	D+2 (úteis) após cotização	Prazo de Resgate	5% de multa (* taxa de saída). Cota D+1.	Código ANBIMA	432105
		Inferior a 30 dias	Pagamento D+4 (úteis) após cotização		
Principal Fator de Risco	Ações	Taxa Máxima de Administração	2,50% a.a.		

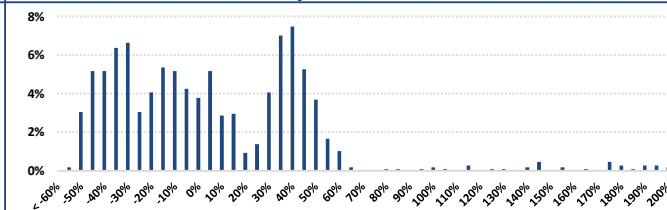
Rentabilidade



Drawdown



Retornos em janelas móveis de 3 anos



Histórico de Rentabilidade

ANO	FUNDO	JAN	FEV	MAR	ABR	MAI	JUN	JUL	AGO	SET	OUT	NOV	DEZ	ANO	ACUM	COTA NO ANO
2024	FUNDO	-8,00%	-2,58%	-5,62%	-9,13%									-23,13%	84,55%	
	IBOV	-4,79%	0,99%	-0,71%	-1,70%									-6,16%	103,72%	
2023	FUNDO	10,11%	-12,24%	-0,52%	6,06%	11,51%	18,90%	6,34%	-9,29%	-2,89%	-6,28%	24,32%	8,07%	59,47%	140,08%	
	IBOV	3,37%	-7,49%	-2,91%	2,50%	3,74%	9,00%	3,27%	-5,09%	0,71%	-2,94%	12,54%	5,38%	22,28%	117,08%	
2022	FUNDO	13,97%	3,08%	15,29%	-14,80%	12,38%	-23,10%	7,13%	7,91%	-3,01%	12,63%	-7,56%	-6,21%	9,20%	50,55%	
	IBOV	6,98%	0,89%	6,06%	-10,10%	3,22%	-11,50%	4,69%	6,16%	0,47%	5,45%	-3,06%	-2,45%	4,69%	77,52%	
2021	FUNDO	-9,53%	-8,87%	8,73%	10,52%	12,64%	7,52%	-12,31%	-4,34%	-14,75%	-13,70%	0,03%	10,85%	-17,88%	37,87%	
	IBOV	-3,32%	-4,37%	6,00%	1,94%	6,16%	0,46%	-3,94%	-2,48%	-6,57%	-6,74%	-1,53%	2,85%	-11,93%	69,58%	
2020	FUNDO	-2,79%	-14,58%	-59,62%	13,67%	10,92%	3,89%	17,66%	-8,22%	-9,87%	-4,43%	22,53%	9,78%	-45,04%	67,88%	
	IBOV	-1,63%	-8,43%	-29,90%	10,25%	8,57%	8,76%	8,27%	-3,44%	-4,80%	-0,69%	15,90%	9,30%	2,92%	92,54%	
2019	FUNDO	16,65%	-2,73%	-6,07%	-3,47%	2,58%	10,08%	7,16%	-14,32%	11,06%	9,31%	-4,49%	13,98%	40,94%	205,44%	
	IBOV	10,82%	-1,86%	-0,18%	0,98%	0,70%	4,06%	0,84%	-0,67%	3,57%	2,36%	0,95%	6,85%	31,58%	87,09%	
2018	FUNDO	7,57%	3,91%	4,49%	1,43%	-11,58%	-3,90%	12,26%	-13,88%	3,82%	29,14%	-0,89%	1,57%	31,33%	116,72%	
	IBOV	11,14%	0,52%	0,01%	0,88%	-10,87%	-5,20%	8,88%	-3,21%	3,48%	10,19%	2,38%	-1,81%	15,03%	42,18%	
2017	FUNDO	9,83%	18,49%	-3,49%	-4,27%	-16,92%	-1,22%	25,57%	18,68%	5,31%	-2,83%	-3,17%	13,27%	65,01%	65,01%	
	IBOV	4,62%	3,08%	-2,52%	0,65%	-4,12%	0,30%	4,80%	7,46%	4,88%	0,02%	-3,15%	6,16%	23,60%	23,60%	

Administração:



Custódia:



Auditoria:



Autorregulação:



Moody's
LOCAL MQ2.br

Avaliação referente
à Alaska

Este material tem caráter meramente informativo e não deve ser considerado uma oferta para compra de cotas do Fundo. É recomendada a leitura cuidadosa do prospecto, formulário de informações complementares, lâmina de informações essenciais e regulamento do Fundo pelo investidor ao aplicar seus recursos. Maiores informações e cópias do prospecto e do regulamento podem ser obtidas na instituição responsável pela distribuição de cotas do fundo ou na página da CVM: www.cvm.gov.br. A rentabilidade obtida no passado não representa garantia de rentabilidade futura. A rentabilidade divulgada é líquida das taxas de administração e performance mas não é líquida de impostos. A concessão do registro da presente distribuição não implica, por parte da CVM, garantia de veracidade das informações prestadas ou julgamento sobre a qualidade do fundo, de seu administrador ou das cotas a serem distribuídas. Fundos de investimento não contam com garantia do administrador do fundo, do gestor da carteira, de qualquer mecanismo de seguro ou, ainda, do fundo garantidor de créditos - FGC. Os fundos multimercados com renda variável podem estar expostos a significativa concentração em ativos de poucos emissores, com os riscos daí decorrentes. Para avaliação da performance de um fundo de investimento, é recomendável uma análise de, no mínimo, 12 (doze) meses. As informações relacionadas à performance do Fundo são referentes à cota de fechamento do último dia útil do mês anterior à elaboração deste documento. Para ouvidoria, contatar ouvidoria@alaska-asset.com.br.